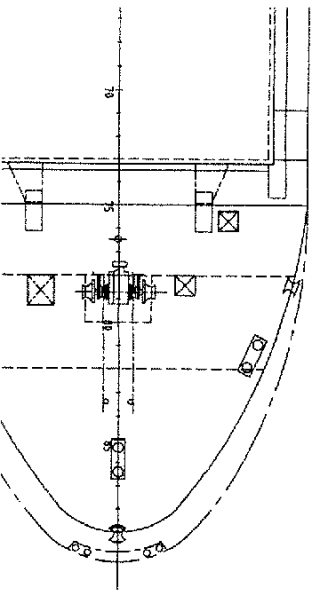


HAUPTDECK



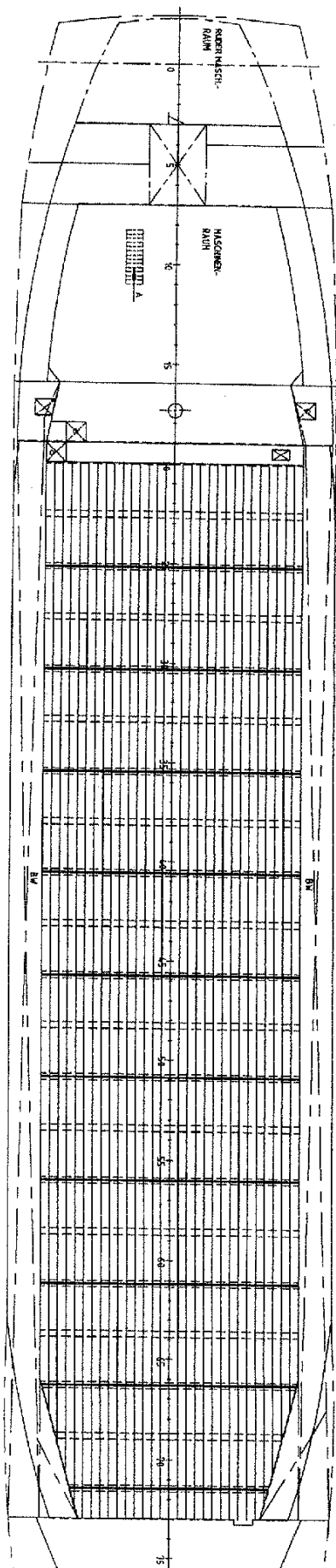
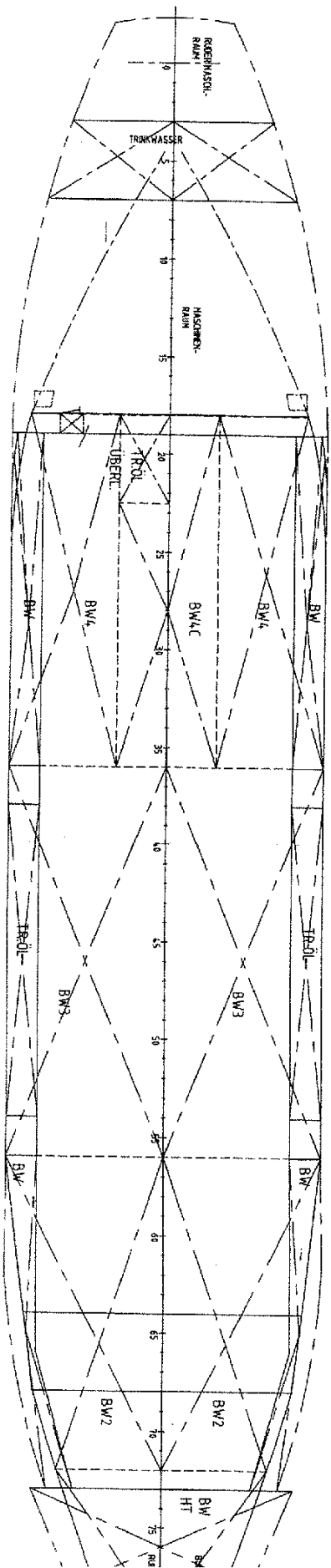
Lader auminhalte	
Grain	2131,9 m ³
Bales	2108,5 m ³
	75 256 cbf
	74 430 cbf

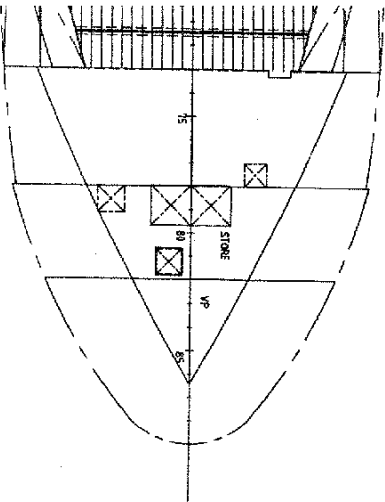
Tankinhalte

Ballst-	Volumen m ³	Gew. t (t=1,0237/m ³)
Wasser	BB MS SB BB MS SB	BB MS SB
Vorpeak	515	52,8
HT MS	57,4	58,8
BW1	42,1	43,1
BW2	79,7	81,7
BW3	89,2	91,5

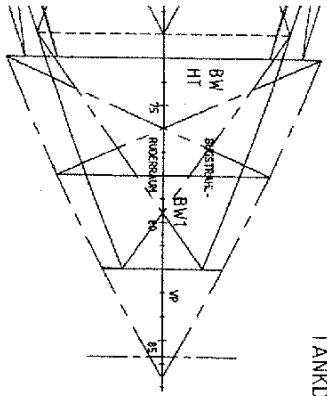


Tiefg. m	Tragfähigkeit t (t+1000kg)	ETM mt/m	Tiefert. t/cm		
			Fw	Seew.	
4,00	γ 1,000	2350	5,90	5,99	
	γ 1,005		5,70	5,87	
	γ 1,010		2200	5,6	5,74
	γ 1,020		2100	5,48	5,62
	γ 1,025		2050	5,38	5,52
3,50	γ 1,000	1950	5,31	5,44	
	γ 1,005		1900	5,26	5,39
	γ 1,010		1875		
	γ 1,020		1850		
	γ 1,025		1825		
3,00	γ 1,000	1800			
	γ 1,005				
	γ 1,010				
	γ 1,020				
	γ 1,025				
2,50	γ 1,000	1750			
	γ 1,005				
	γ 1,010				
	γ 1,020				
	γ 1,025				





ZW-DECK



TANKDECK

Seitl. HT	120,3	120,3	123,3	123,3
Total	912,5		935,3	

Tankinhalte					
Treiböl	Volumen m ³		Gew. t (ρ=0,887 t/m ³)		
BB	MS	SB	BB	MS	SB
Seitl. tk	22,4	22,4	18,6	18,6	
Überl. tk		5,7		4,8	
Totl. tk		15		12	
Total	52,0		43,2		

Tankinhalte		
Öl /		Gew. t
Alfoel		
Schmieröl-Vorrat	0,4	
Alfoel-Tank	2,2	
Faekalten-tank	3,1	

Tankinhalte					
Frisch-	Volumen m ³		Gew. t (ρ=0,887 t/m ³)		
wasser	BB	MS	SB	BB	MS
	19,4			19,4	

	600		5,22	5,35
	550	11725		
	500		5,18	5,31
	450			
2,00	400	1700	5,14	5,27
	350	1675		2,00
	300		5,11	5,24
	250	1650		
	200		5,07	5,20
1,50	150	1625		1,50
	100	1600	5,02	5,15
	50			
	0	1575	4,96	5,09

MV "CEG COSMOS"
 US: ZD1D4
 Heimathafen: Lee

HAUPTABMESSUNGEN / main dimensions			
LÄNGE o.a. / Length over all	63,00 M		
LÄNGE zw. Spanten / Length b.p.p.	58,50 M		
BREITEN a.sp. / Beam moulded	11,30 M		
SEITENHÖHE / Depth to maindeck	5,70 M		
TIEFGANG an Freiseil / Freeboard draught	3,73 M		
VERMESSUNG / Tonnage	---	BRZ / 460 NRZ	
HAUPTMASCHINE / Main engine	4441 KW		
HAUPTMASCHINE / Main engine	GL 100 A 5, M 'E' G, MC AUT		
Hersteller / engine	HUSUMER SCHIFFSWERFT HUSUM	Bezeichnung / name of hull ship	06.07.1982
Platz Nr. / Building No.	1487	Bezeichnung / name of hull ship	1983
B-Reg.-Nr.	30495	Schiffahrtsamt / Register number	METHODE IC
Werk / Yard	2030 ZOO - CLAUSSEN-CONSULTING	Schiffahrtsamt / Register number	SOLAS 74

LADEPLAN MV CEG COSMOS
 General Arrangement-Plan